

市立伊丹病院 市民公開講座  
知っておきたい基礎知識

# 関節リウマチと骨粗しょう症

**関節リウマチ** 免疫の異常により関節の腫れや痛みを生じ、それが続くと関節の変形が起こる病気です。治療することで、痛みを最小限に抑え、毎日の生活を快適にすることができます。

**骨粗しょう症** 骨が弱くなって、骨折しやすくなり、背骨の変形や寝たきりにもつながる病気です。早く発見し治療を始めて骨折を予防しましょう。

現在と将来の生活の質を保っていくためにも、きちんと治療を受けることが大切です。市民公開講座で、基礎知識をつけましょう！



こんなサインは要注意！

## 関節リウマチ

朝、関節や体全体が動きにくい感じ、  
こわばった感じがある  
関節に腫れ、痛みがある

## 骨粗しょう症

背中や腰の痛みがある  
背が縮んだ / 背中が丸くなった  
若い時にダイエットをしていた

日時 平成22年10月7日(木)

午後3時00分～5時00分

(2時30分受付開始)

会場 スワンホール

3階 多目的ホール

参加費 無料

申込 不要 当日直接会場へお越しください。

問合せ 市立伊丹病院 072-777-3773

## 【講演内容】

### 開会挨拶

伊丹市医師会会長 原内科医院院長  
原 弘 先生

### 座長

市立伊丹病院 整形外科主任部長  
中井 毅

### 関節リウマチについて

市立伊丹病院 整形外科副医長  
玉城 雅史

### 骨粗しょう症について

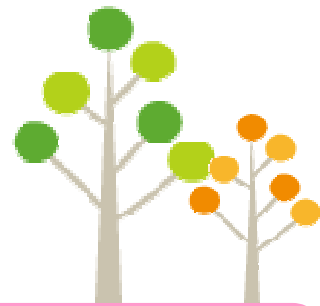
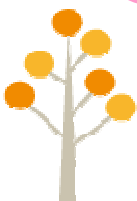
市立伊丹病院 整形外科医長  
中村 俊之

### 骨粗しょう症が原因で起こる骨折

市立伊丹病院 整形外科 医師  
上田 謙

参加無料  
申込不要

是非、お越しください！



要約筆記・手話通訳を  
実施します！  
ご希望の方は、  
ご連絡ください。

主催



市立伊丹病院

後援

伊丹市医師会