

# すこやか

第32号

2008/10/1

編集：市立伊丹病院患者サービス向上委員会

発行：市立伊丹病院 TEL 072-777-3773

<http://www.hosp.itami.hyogo.jp/>

## 市立伊丹病院で診察を受けられる皆さまへ

「かかりつけ医」からの紹介状をお持ちくださいね。

皆さまは「かかりつけ医」をお持ちですか？

「かかりつけ医」とは日ごろ、具合が悪くなったときや、持病が有り定期的に診察を受ける「私のかかりつけのお医者さん」のことです。入院や精密検査が必要になった時は症状にあった病院を紹介してくれます。病院に受診するときは、かかりつけ医からの紹介状を持参されることで適切な医療を受けることができます。



具体的にかかりつけ医の紹介状がない時と紹介状がある時の違いについて説明します。

紹介状がない時は、今までの検査結果・治療内容がはっきりしないため、かかりつけ医との検査が重複し無駄な検査を受けることとなります。そのため何回も通院が必要になります。

紹介状がある時はかかりつけ医で行われた検査結果や治療内容を参考に検査や治療が効率よく受けられます。症状によりますが希望の医師の診察を受けることもできます。ですから是非、かかりつけ医の紹介状をご持参ください。

例外として突然の大けが、激しい頭痛、腹痛、胸痛、呼吸困難などで直接、受診される場合があると思いますが、その時は「〇〇医院にかかっている」とお伝えください。病院の医師とかかりつけ医が連絡を取り合い、あなたにとって一番よい治療方針を考えていきます。

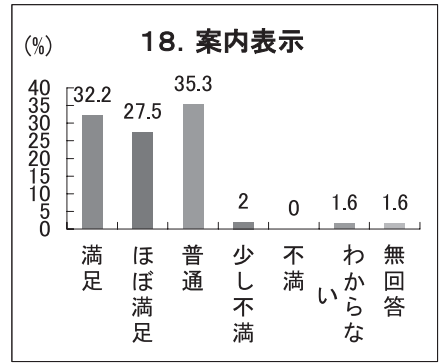
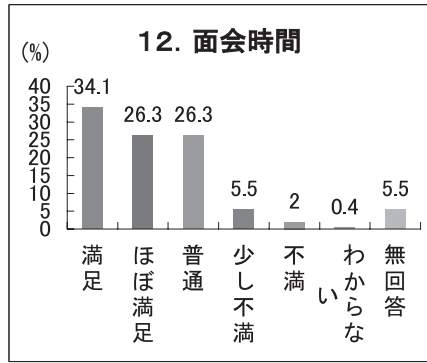
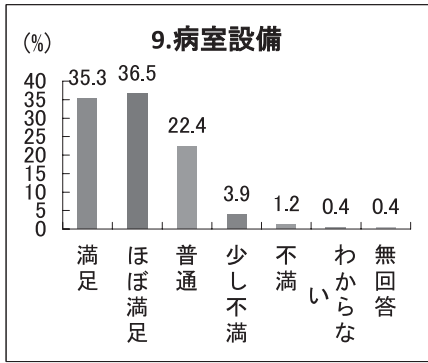


市立伊丹病院の主治医

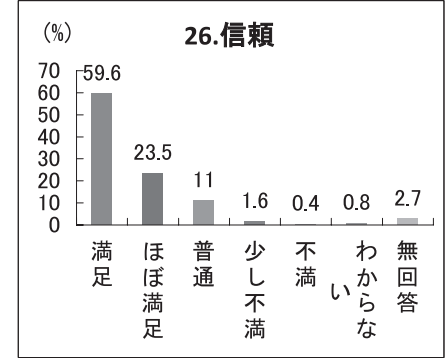
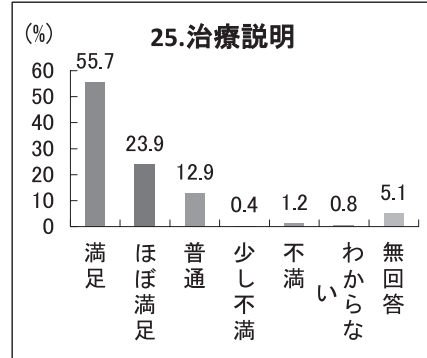
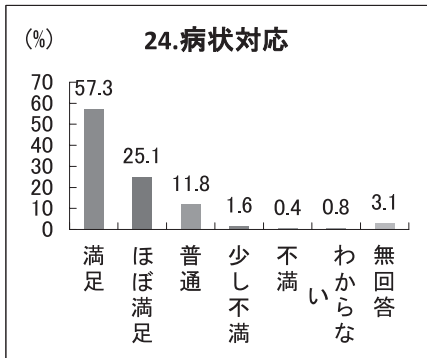


かかりつけ医

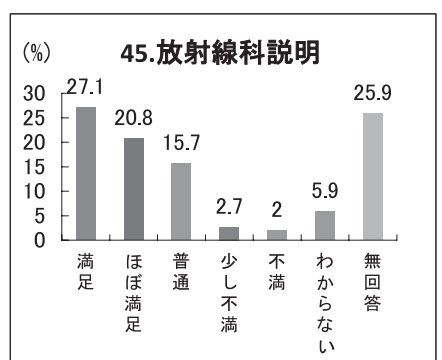
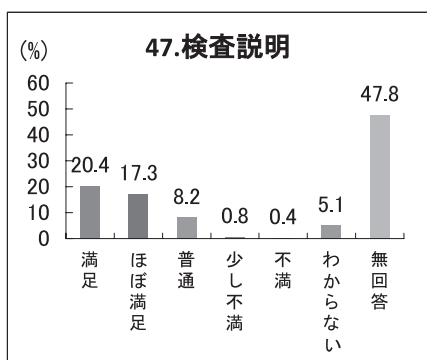
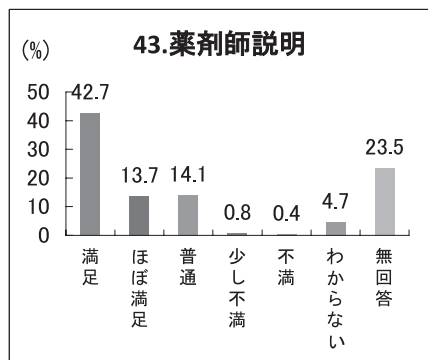
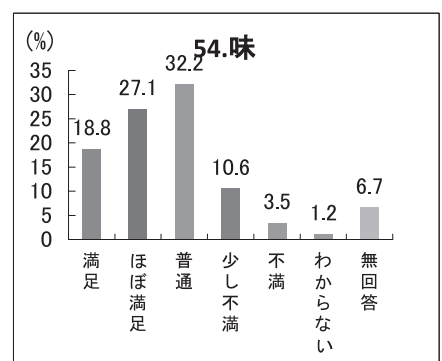
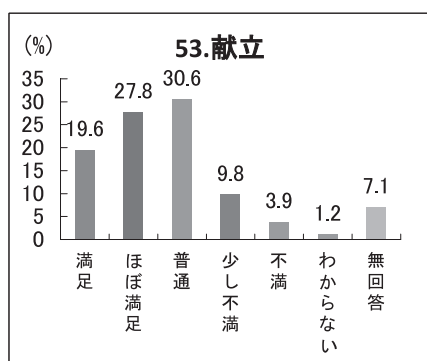
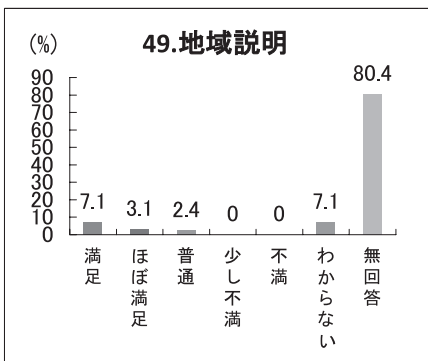
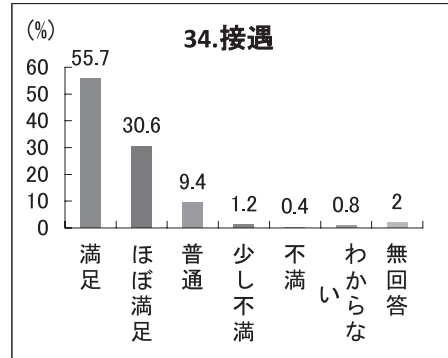
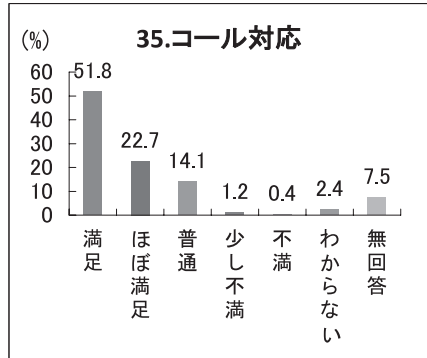
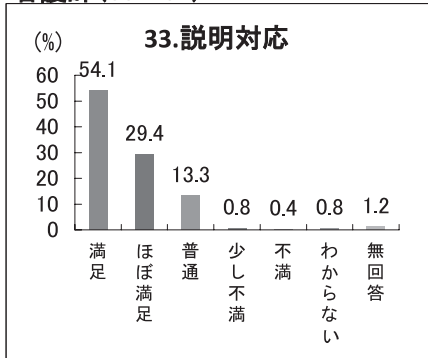
患者満足度調査を平成20年5月より5週間にわたって行いました。(第1回目は平成20年5月26日から6月27日の間) 結果については次のとおりですが(抜粋)、本調査を元に、本年12月に再調査を行います。 今回のアンケートについてご協力いただきありがとうございました。 今後とも地域の中核病院として安心、安全で信頼される質の高いサービスの提供に努めてまいります。



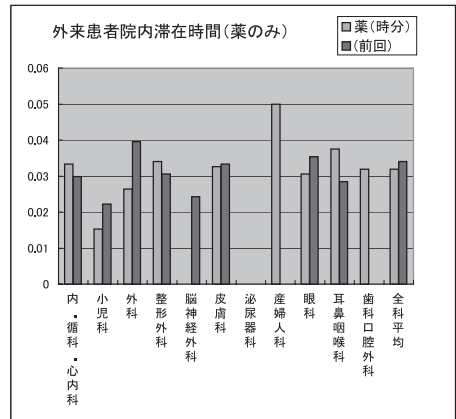
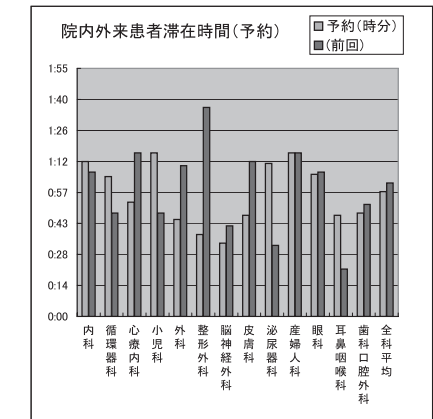
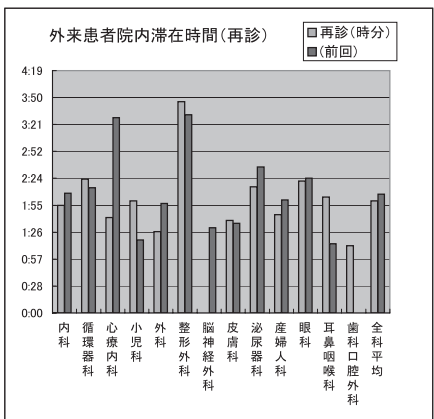
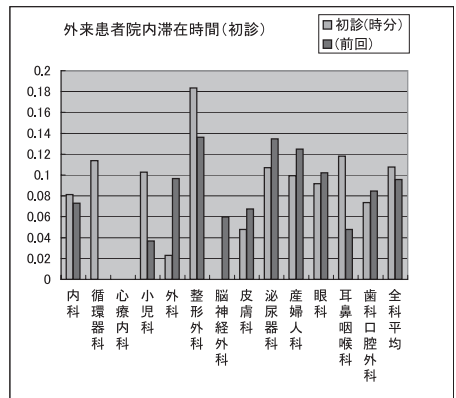
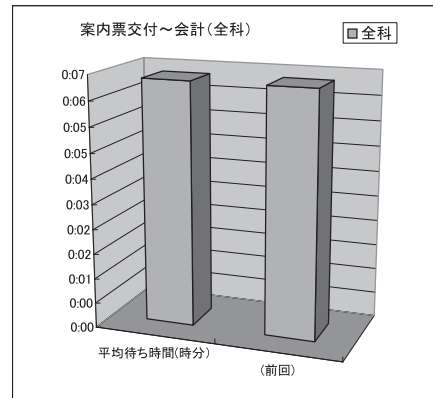
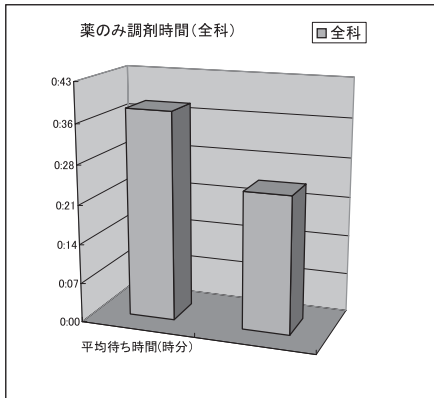
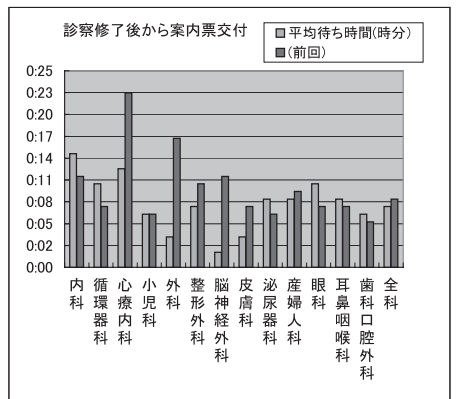
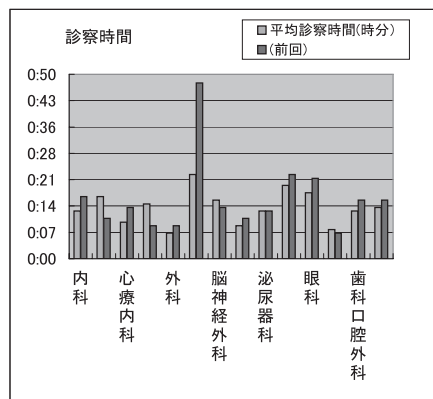
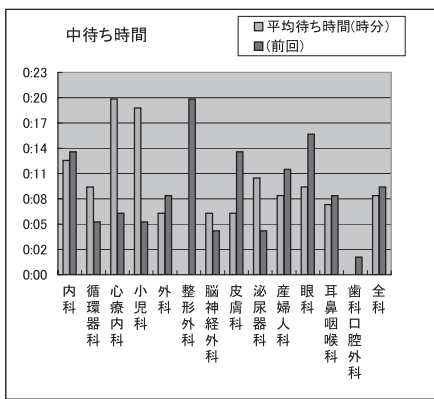
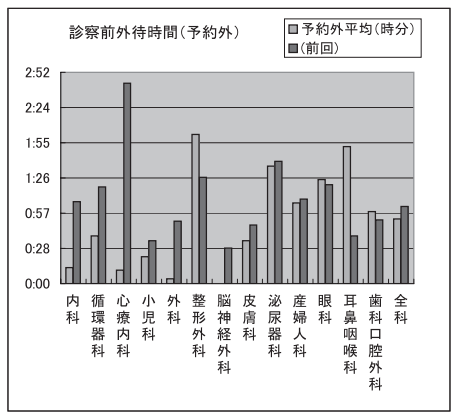
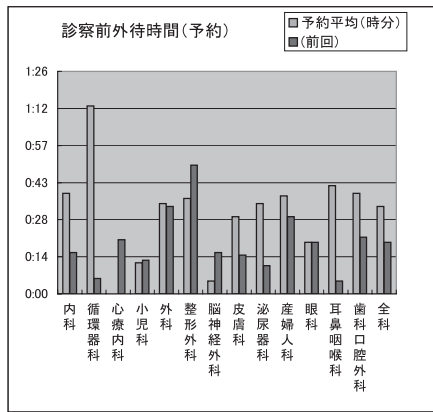
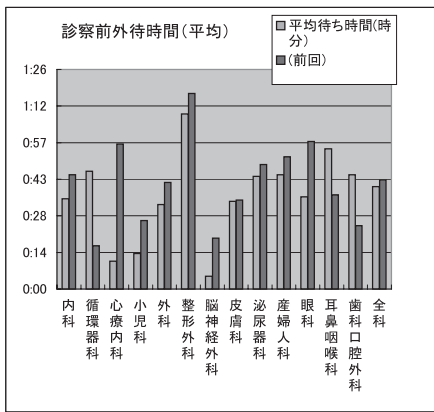
#### 医師 (24~26)



#### 看護師 (33~34)



当院では平成20年6月16日(月)から20日(金)まで外来患者待ち時間調査を行いました。  
 前回調査(平成18年2月)と比較した結果は次のとおりです。  
 今後ともデータをもとに点検、検討を行い患者さまにより良い受診環境の提供に努めてまいります。



※数値は調査のうち有効件数により算出したものです。

## ○ストーマ外来のご案内

(ストーマとは人工肛門・人工膀胱などのことをいいます。)

ストーマ外来とはストーマを造設された患者様におこりうる身体的・精神的・社会的・経済的な変化に対しお困りにならないよう、その時々に応じたケアを提供させていただく外来です。当院では、2007年9月14日よりスタートし、ストーマ造設後も術前と変わりのない生活が送れるようお手伝いさせていただいております。



### 1. 主なケア内容

- ・ストーマ自己管理に向けての退院後のスキンケア指導
- ・ストーマやストーマ周囲の皮膚トラブルケア
- ・患者さまにあったストーマ用品のご紹介、日常生活における悩みの相談
- ・ストーマサイズ・おなかの形やしわ・体重などの身体面の変化への対応
- ・皮膚のかぶれやヘルニアなどのストーマ合併症の予防・早期発見・早期治療
- ・ストーマ保有者の家族へのケアなど

### 2. 外来開設日

- ・外科外来 第2・4金曜日 完全予約制 午後1時～5時

### 3. 受診の際には

- ・現在使用されているストーマ装具（面板、ストーマ袋、そのほか使用されているケア用品）を持参してください。
- ・受診時に皮膚の観察をするため、前日の装具交換は避け、通常の交換間隔と同様になるよう調整してください。

【ご予約・お問い合わせ】

外科外来 TEL 072-777-3773 (内線2204)

医療安全管理室 創傷ケア担当看護師 當座康弘

## 眼科・歯科口腔外科・耳鼻いんこう科健康教室

～お気軽にご参加ください～

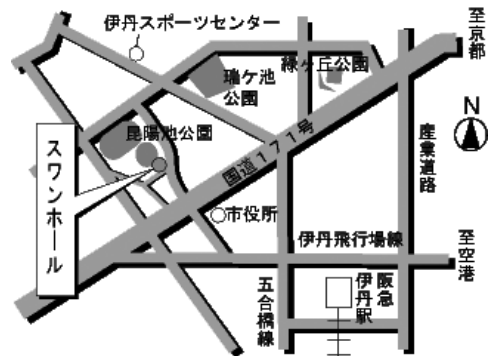
【日時】 平成20年11月15日(土)

13:00～15:30

【場所】 スワンホール3階会議室6・7

伊丹市昆陽池2丁目1番地

【参加費】 無料



## ☆医師の人事異動がありました

採用			退職	
(平成20年10月1日)			(平成20年9月30日)	
整形外科専攻医	若松 透		整形外科専攻医	尾崎 律郎
(平成20年10月4日)				
麻酔科専攻医	中島 徹也			

保険医療機関では毎月、患者様に保険証の提示をお願いしております。月初めには初診受付で保険証の提示、確認にご協力くださいますようお願いいたします。